

同時開催 内覧会・家族葬相談会

ぜひ見に来てください

家族葬ホールでもリビング・会食室・相談室をご用意しております。
ご家族の最期のお別れの時間をご自宅でお過ごしするかのようにつついで頂きたいという想いでつくりました。

和室

相談室

※ご葬儀時にご相談頂けます。

会食室

お葬式の事前相談で お悩みやご不安を 解消しませんか？

事前に葬儀社に相談することで、費用の負担を軽減するだけでなく、精神的なご負担も軽減することができます。安心することができます。まずは一度事前相談をご利用ください。

よくある質問 Best3

- 1位 家族葬の費用
- 2位 式場の大きさ
- 3位 互助会の解約について

・個別でのご訪問可能・電話相談窓口開設しました。

家族葬ホールサンサーラ経堂

3/31(金)
まで

ご入会キャンペーン

特典1

入会金

通常10,000円が

今回 **3,000円**

月々の積立金なし

特典2

富山県産
プレミアムブランド米

富富富
ふふふ

2kg

プレゼント

さらに!

※イラストはイメージです。

生前会員制度『プレミアム会員』のご案内

ご入会后すぐに
会員特典が
受けられます

特典1 お葬式のプランが**20%割引**

特典2 1口のご加入でご家族皆様が会員になることができます！

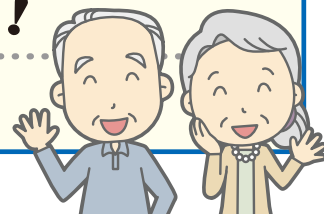
特典3 会員様限定イベントにご招待！

特典4 相続の専門スタッフ等専門家をご紹介します！

特典5 人形供養料**無料**！

年会費
月々の掛金

0円



本当にしたいお葬式のために…いまずぐ毎月の支払いを **STOP!**

互助会の解約手数料は**0円!**
他社積立金もムダにしません。

ご葬儀をご依頼いただいたのち、互助会など他社積立金を解約されますと、通常発生する解約手数料一口分を葬儀費用からお値引きさせていただきます。

スタッフ 急募!

業務内容 葬祭ディレクター(未経験者歓迎)、アシスタント

月給 22万円~40万円

休日 月/8日(シフト制)

その他 交通費支給、各種社会保険完備

※詳細は、下記までお問い合わせください。

仏事・葬儀のことでご不明点があれば、どのような些細なことでもお気軽にお電話ください。